



**La Région**

Auvergne-Rhône-Alpes



# Politique régionale en faveur du pastoralisme



Accompagnement  
régional d'actions et de  
projets

Plans pastoraux  
territoriaux

Sauvegarde du  
pastoralisme face à la  
prédation

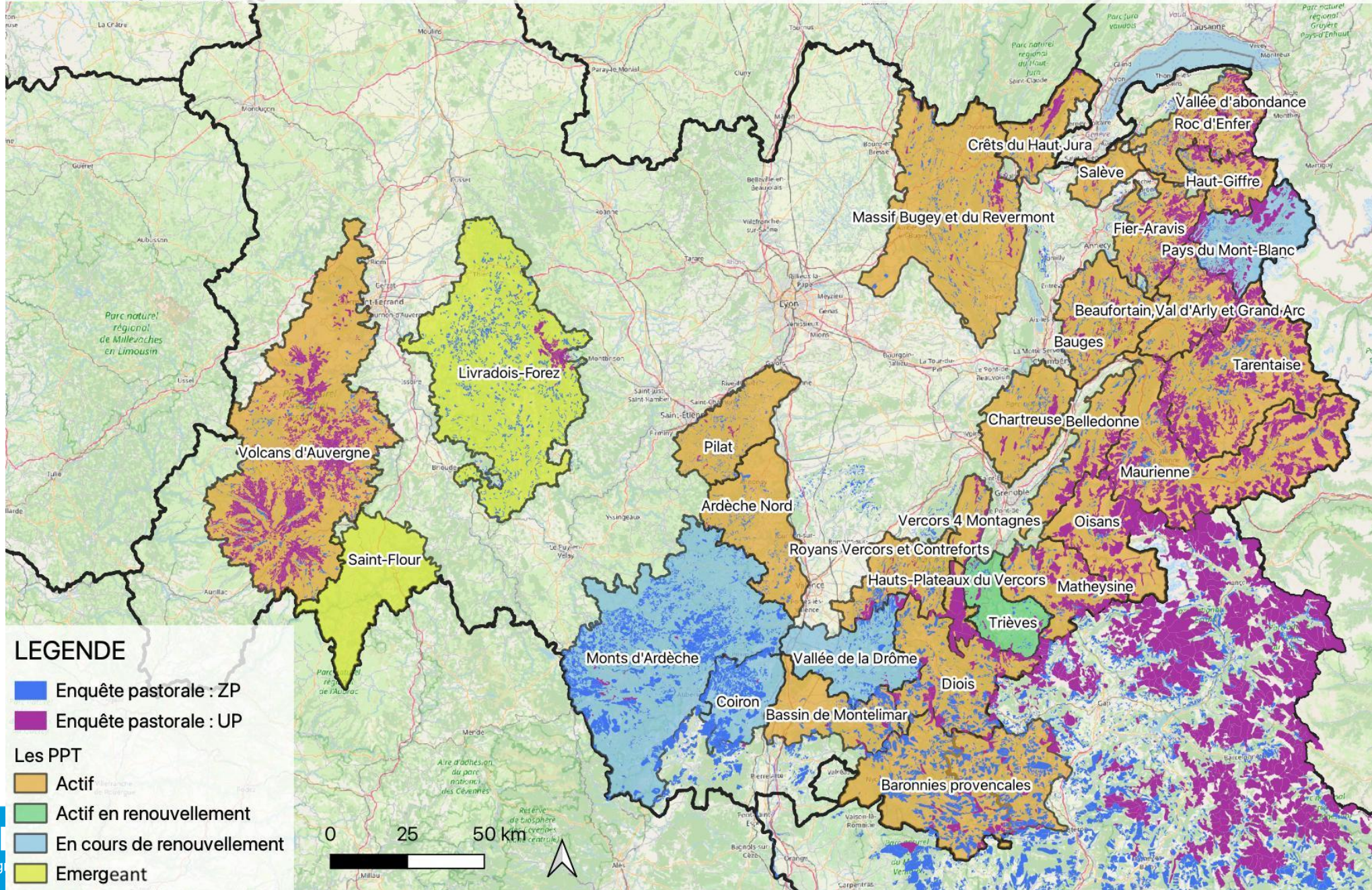
## Accompagnement régional d'actions et de projets

- Convention avec le Réseau pastoral régional
- Enquête pastorale en Auvergne
- Sensibilisation à l'activité pastorale

# Déploiement des plans pastoraux territoriaux

# Contexte

- Dispositif déployé en Rhône-Alpes depuis 2008.
- 2019 : nouveau plan régional (bilan du dispositif, satisfaction des acteurs), extension à l'ensemble de la Région
- 2022 : 1<sup>er</sup> PPT sur l'Auvergne (PPT des Volcans d'Auvergne)
- 2023 : mise en place du dispositif FEADER « Améliorer les conditions des éleveurs dans les espaces pastoraux ». Les contreparties régionales à ce dispositif sont mobilisées uniquement via les PPT.
- A ce jour 30 PPT en Auvergne Rhone Alpes, budget annuel de 1,95M€



## Sauvegarde du pastoralisme face à la prédation

- Renforcement de l'efficacité des prélèvements, une fois ceux-ci décidés dans le cadre légal
- Soutien juridique en cas de souci avec les chiens de protection
- Initiatives visant à faciliter l'activité dans un contexte de prédation
- Logements rendus nécessaire par le contexte de prédation