

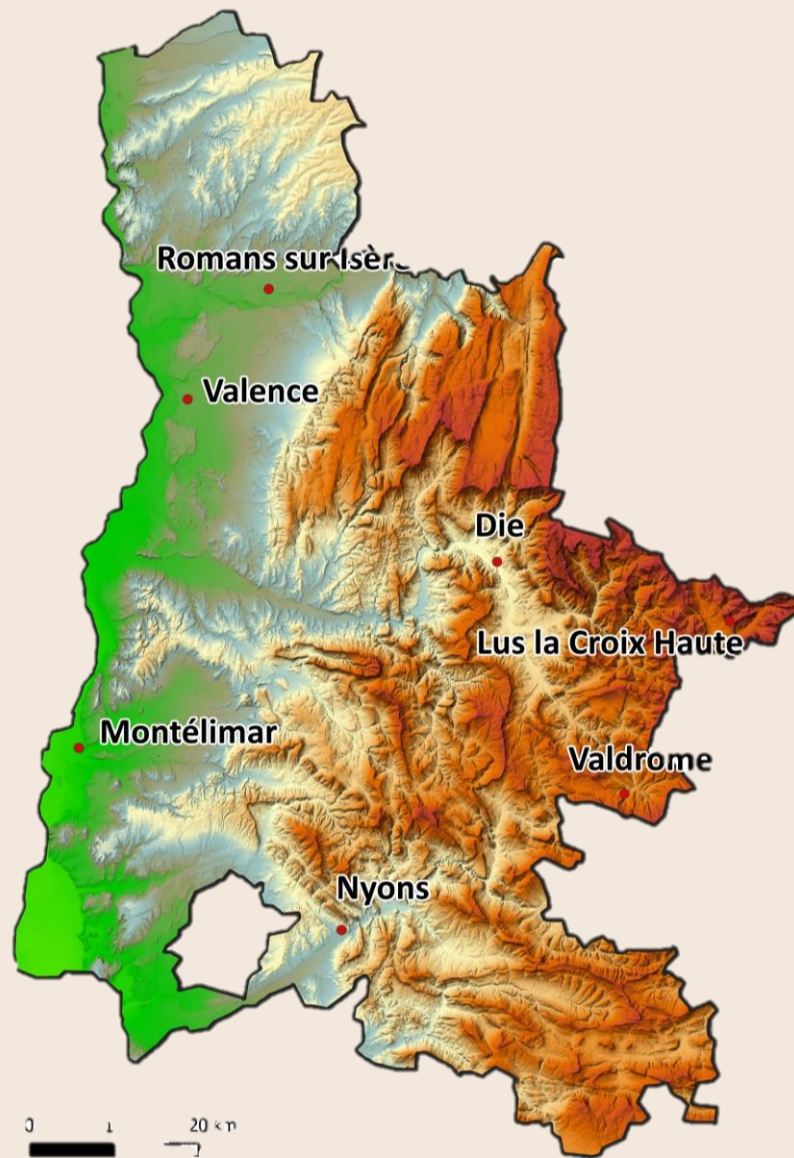
# Le pastoralisme en Drôme



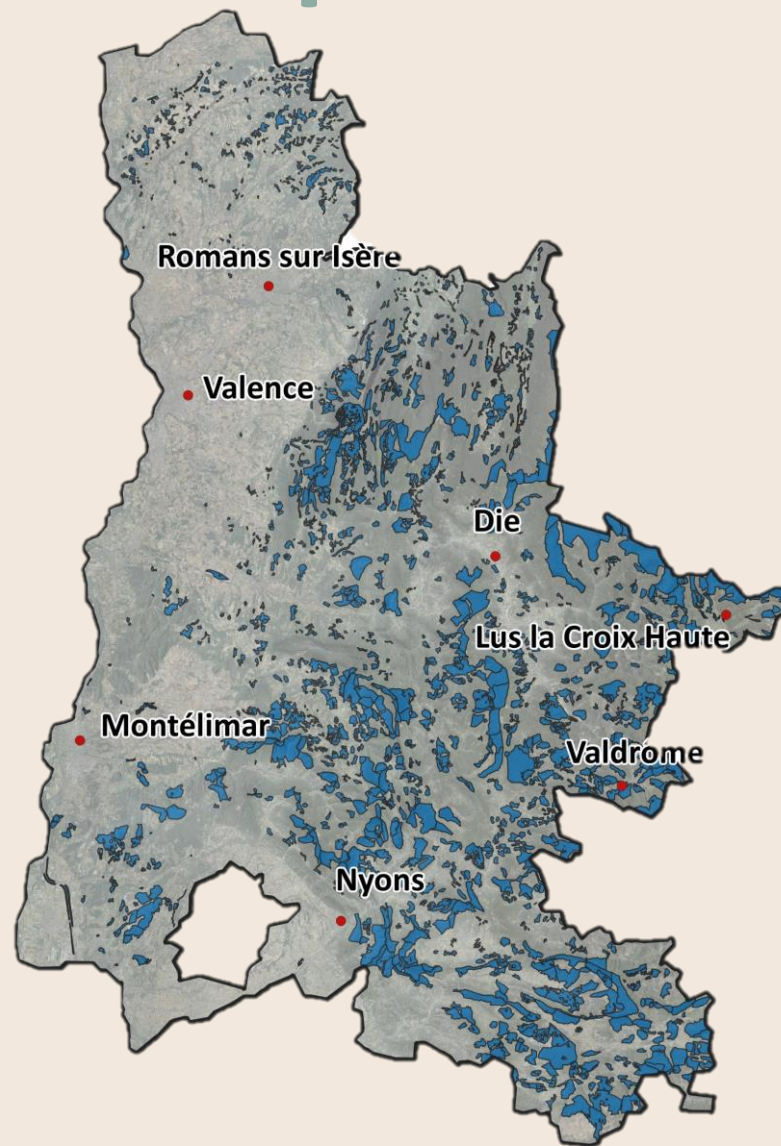
*Entre plaine et montagne*

# Des éléments de compréhension

Rencontres nationales des acteurs du  
pastoralisme 2023



RELIEF



SURFACES PASTORALES

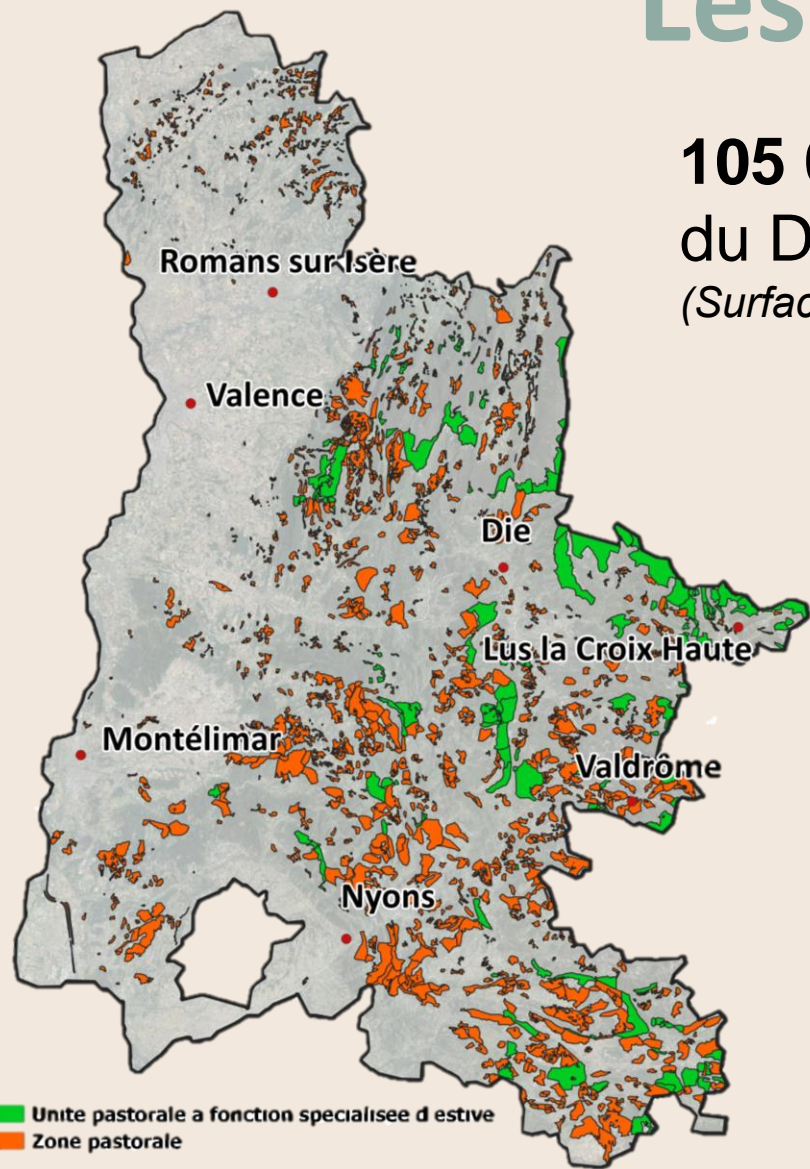
# Les surfaces pastorales

**105 000 ha** de Surfaces Pastorales = **16%** de la surface  
du Département

(Surfaces Pastorales à l'échelle de Rhône Alpes = 12%)

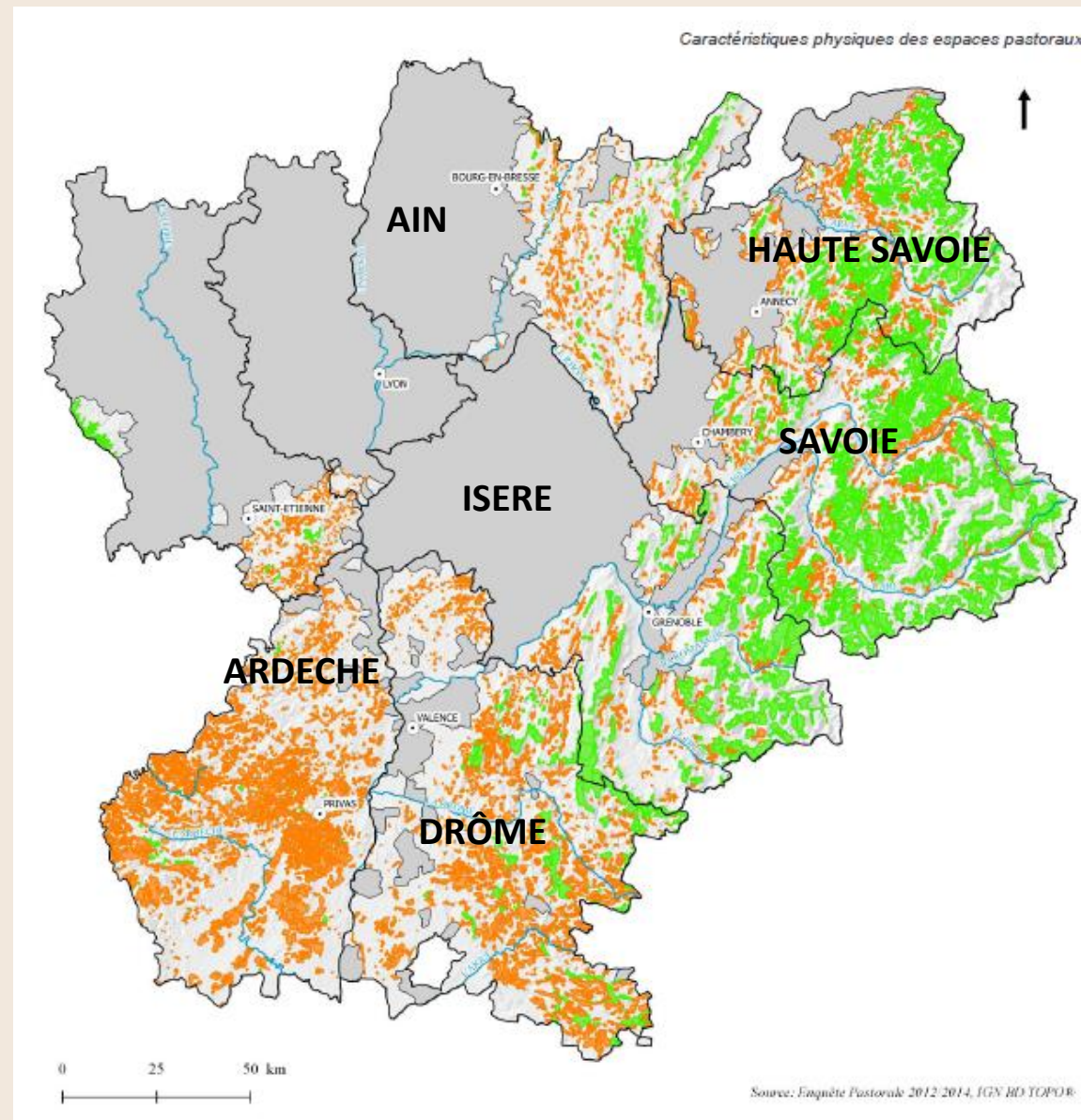
➔ **26% d'Unités Pastorales**  
à fonction d'estive  
(57 % Rhône Alpes)

➔ **74% de Zones pastorales**  
(43 % Rhône Alpes)

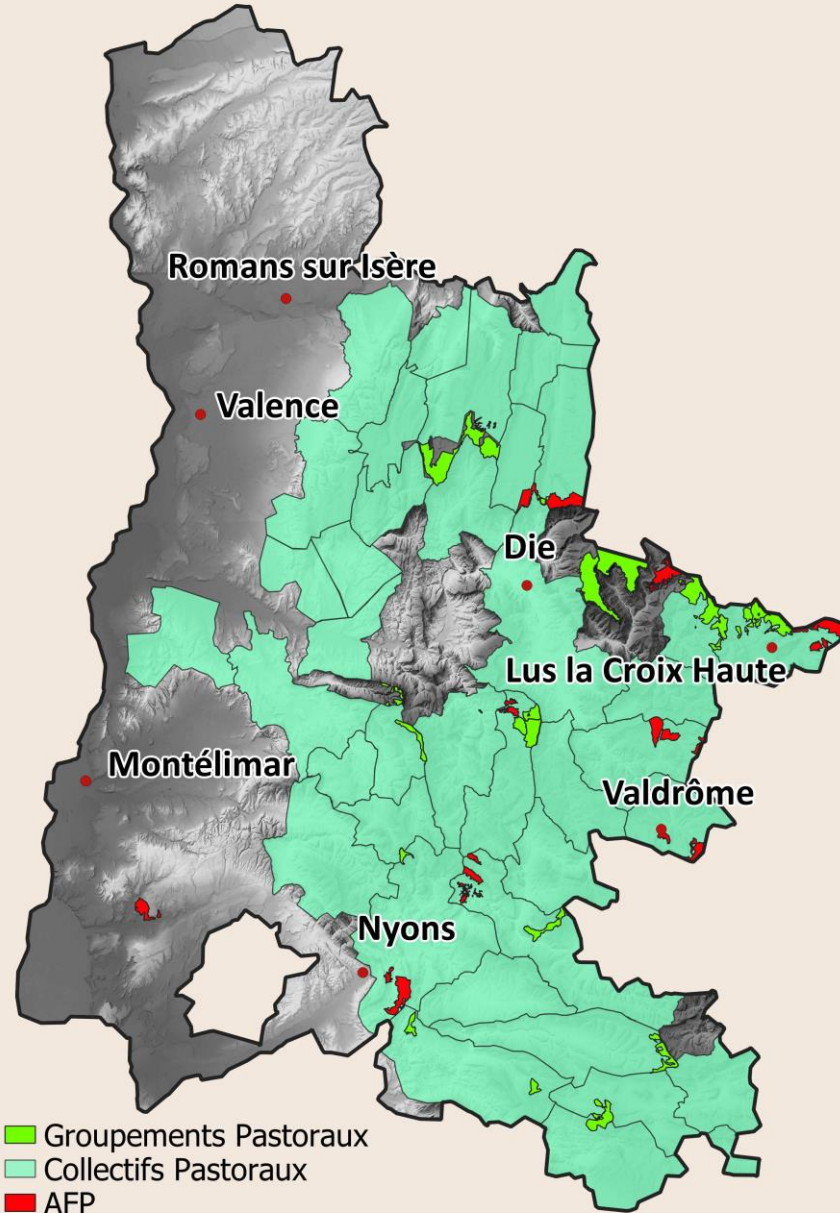


Source : Enquête pastorale, 2014

# Les surfaces pastorales



# Le pastoralisme collectif en Drôme



- ✓ 24 Groupements Pastoraux
- ✓ 37 Collectifs Pastoraux
- ✓ 9 AFP réunissant les parcelles de plus de 300 propriétaires privés  
→ 6 ont permis une installation

Au total cela représente :

- **400 éleveurs**
- 63 000 ovins
- 10 000 bovins
- 8 500 caprins
- 2 500 équins

# Des territoires engagés pour le pastoralisme

PPT du Royans-Vercors et Contreforts



PPT des Hauts Plateaux du Vercors



PPT de la Vallée de la Drôme



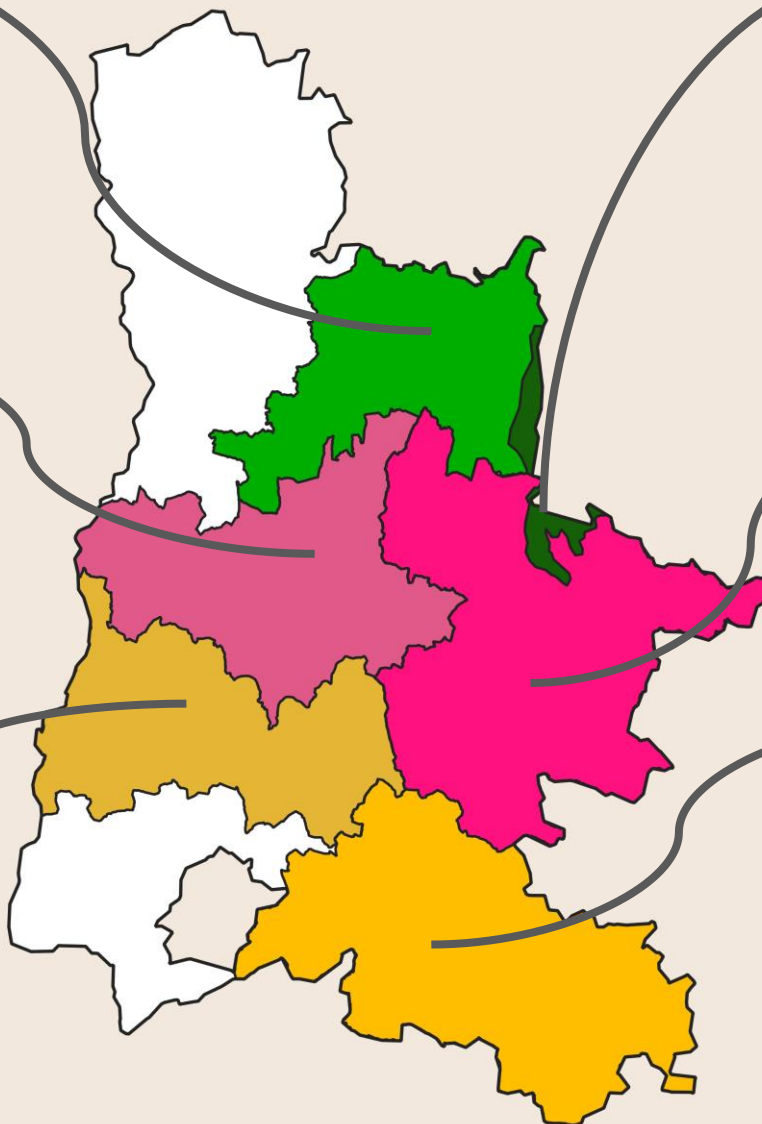
PPT du Diois



PPT du Bassin de Montélimar



PPT des Baronnies



Rencontres nationales des acteurs du pastoralisme 2023



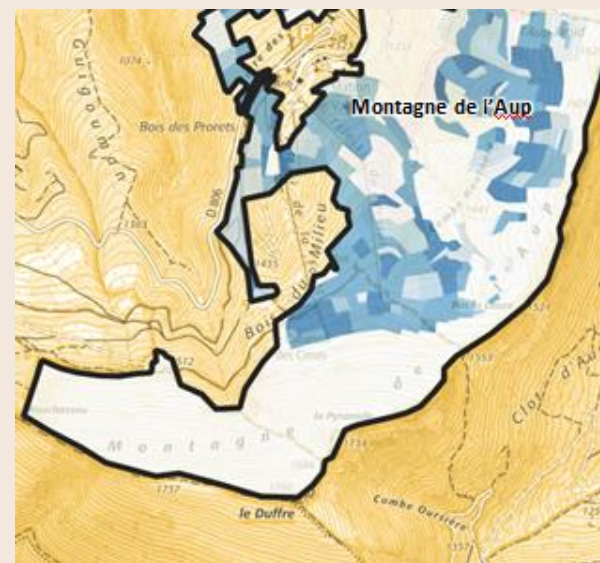
# Les Plan Pastoraux Territoriaux

✓ Dispositif régional indispensable



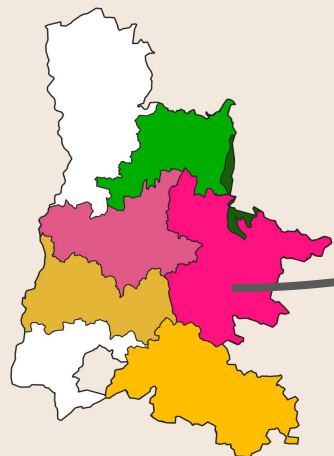
✓ Des enjeux communs ...

- Structuration du domaine pastoral
- Equiper les activités pastorales
- Connaitre et faire connaitre le pastoralisme



✓ ... Mais pas que

# Des territoires engagés – le Diois

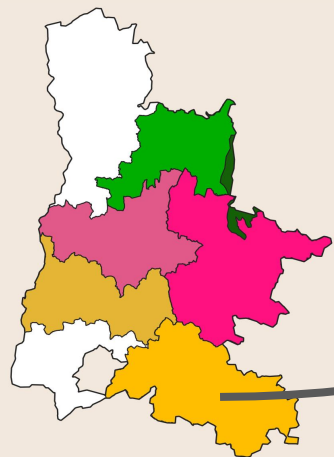


- Le territoire avec le plus d'Unités Pastorales
- Un abattoir qui favorise la vente directe
- Deux activités phares : le pastoralisme et la viticulture





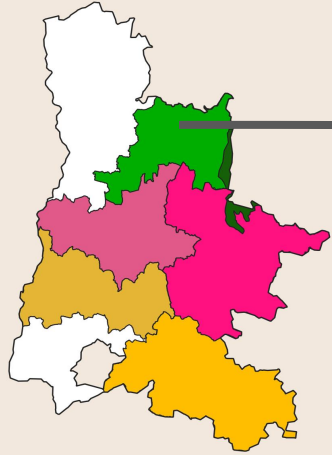
# Des territoires engagés – les Baronnies



- Climat marqué par des influences méditerranéennes
  - Pelouse de crêtes
  - Expérimentation sur l'évaporation
- Des cabanes innovantes



# Des territoires engagés – le Vercors

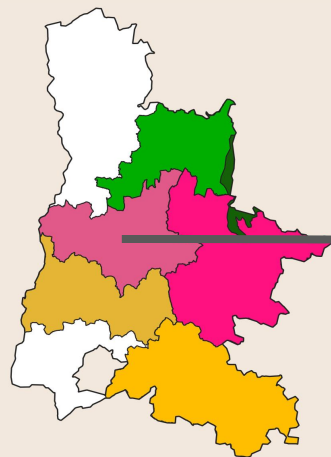


- La production du Bleu du Vercors-Sassenage
- Pelouse intra forestière
- Eau en milieu karstique
- Multiusage





# Des territoires engagés – la Vallée de la Drôme

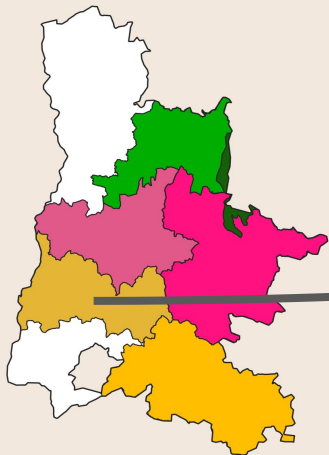


- Eleveurs qui transument en Isère / Savoie
- Production du Picodon
- Imbrication des surfaces pastorales avec d'autres surfaces agricoles
- Valorisation des friches



**Val de Drôme**  
en Biovallée





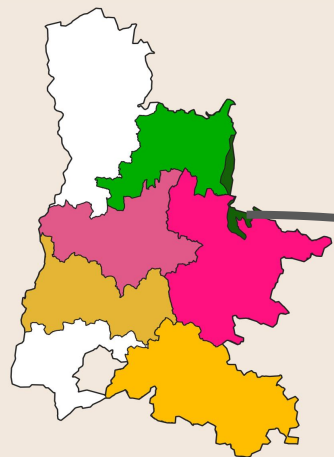
# Des territoires engagés – le Bassin de Montélimar

- Cohabitation entre la campagne et la ville
- Production du Picodon
- Ecopastoralisme et reconquête pastorale





# Des territoires engagés – la Réserve des Hauts Plateaux du Vercors



- Un PPT à cheval entre la Drôme et l'Isère
- Territoire d'altitude
- Plus grande Réserve Naturelle de France (17 000 ha)
- Une réglementation spécifique liée à la Réserve Naturelle



# Merci pour votre attention !

