



L'agriculture dans la Drôme

Rencontres nationales des acteurs du pastoralisme 2023

14 septembre 2023

drome.chambres-agriculture.fr

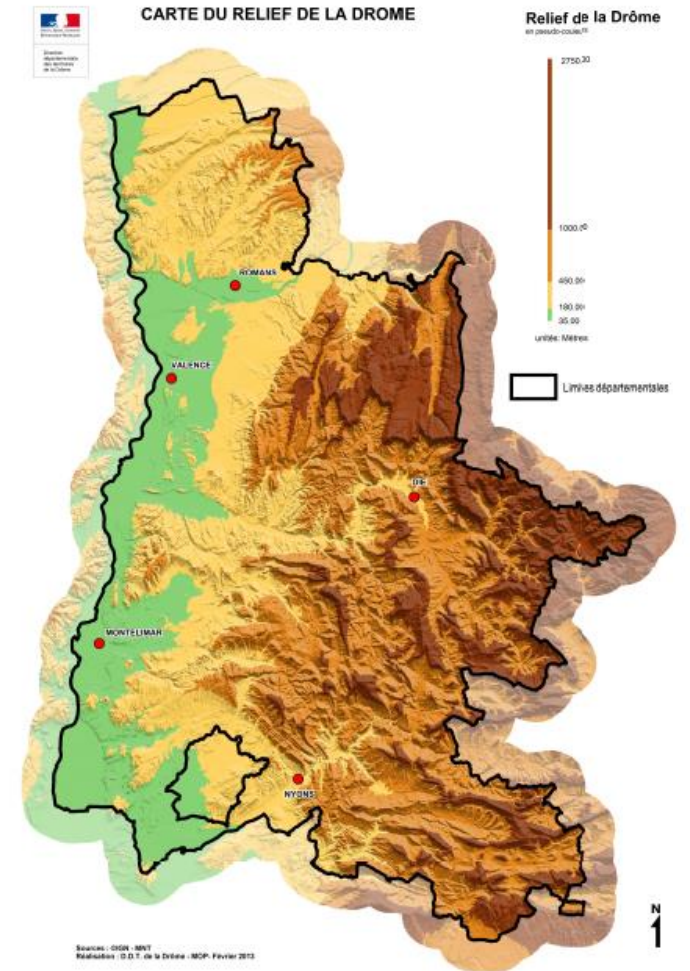
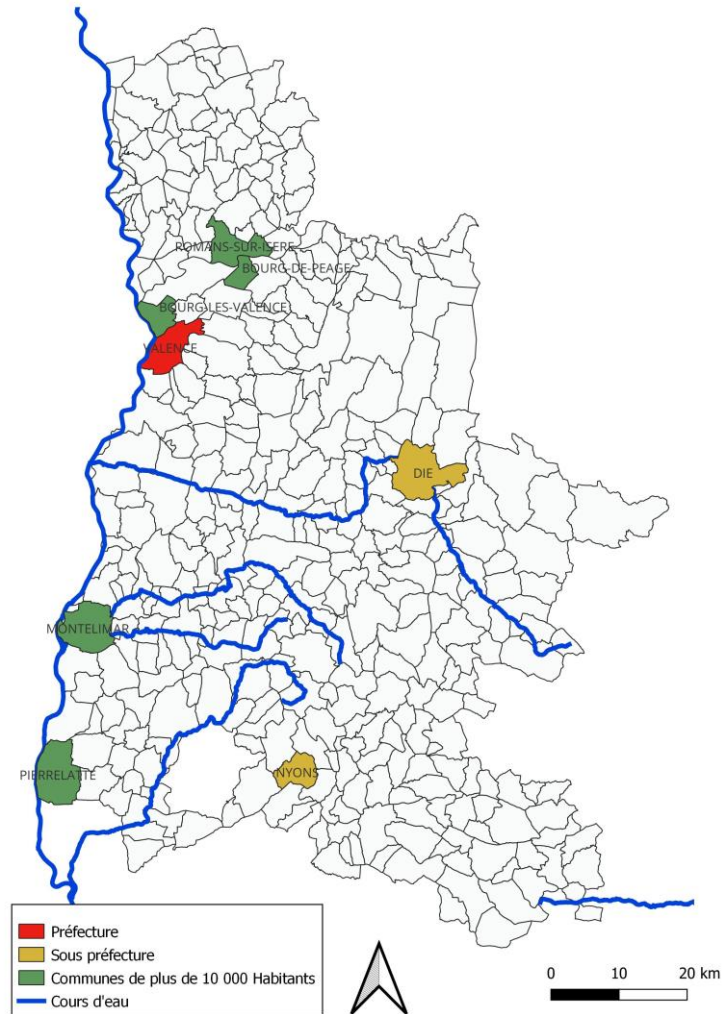
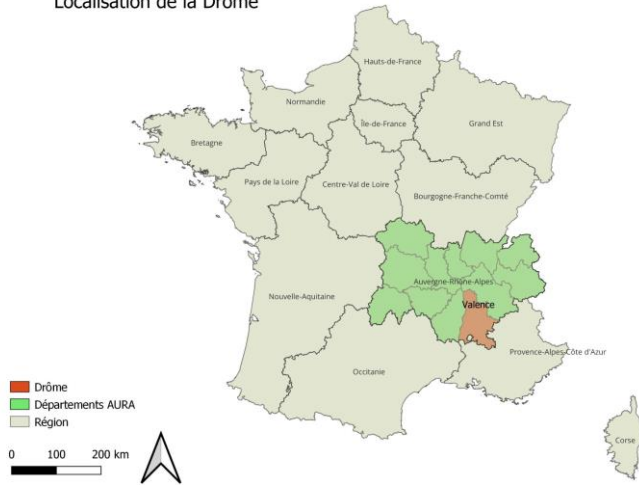


CHAMBRE
D'AGRICULTURE
DRÔME

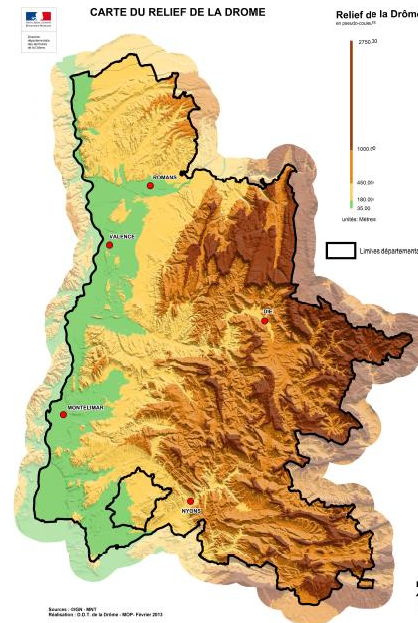


La Drôme : diversité géographique – diversité agricole

Localisation de la Drôme



La Drôme : diversité géographique – diversité agricole



➤ Quelques chiffres clés : des surfaces

SURFACES

194 000 ha

de surface agricole utile

6,8 %

de la région AURA



30 %

du territoire départemental



5 253

exploitations agricoles

11 % de la région AURA

2^e Département

de la région en nombre d'exploitations



7



exploitations
sur 10 sont individuelles

Quelques chiffres clés : des hommes et des femmes

TRAVAIL & EMPLOI



1^{er} Employeur

de main d'œuvre agricole de la région

✓ **9 690 ETP** soit 12,8 % du total régional AURA

✓ **1 764 ETP** salariés permanents et **2 445 ETP** salariés saisonniers

✓ **22 %** des chefs et co-exploitants **ont moins de 40 ans**

✓ **52 %** des chefs et co-exploitants **ont entre 41 et 60 ans**

✓ **26 %** des chefs et co-exploitants **ont + de 60 ans**



25,5 % des chefs et co-exploitants **sont des femmes**

INSTALLATION



356 porteurs

de projets rencontrés par an au Point Accueil Installation



PAI *S'installer en agriculture*

Drôme



✓ **350 installations** 58 par an en moyenne

✓ **47 % installations** hors cadre familial

✓ **28 % de femmes**

Quelques chiffres clés

CIRCUITS COURTS

✓ **36 %**
des exploitations commercialisent
au moins un produit en circuit court
en Drôme (hors vins) pour **30 % en AURA**.



✓ **21 % des exploitations ou activités**
de transformation (hors vinification) en Drôme
pour **15 % en AURA**.



SIGNES DE QUALITÉ



37 % 
des exploitations drômoises ont un produit
sous signe de qualité : IGP, AOC, AOP, Label rouge LR, certificat
de conformité, autres démarches de qualité.



Quelques chiffres clés

CIRCUITS COURTS

✓ **36 %**
des exploitations commercialisent au moins un produit en circuit court en Drôme (hors vins) pour **30 % en AURA**.

✓ **21 % des exploitations ou activités** de transformation (hors vinification) en Drôme pour **15 % en AURA**.



SIGNES DE QUALITÉ



37 % 
des exploitations drômoises ont un produit sous signe de qualité : IGP, AOC, AOP, Label rouge LR, certificat de conformité, autres démarches de qualité.



1 728 exploitations

✓ **88 %**

des exploitations sont engagées dans la production bio depuis plus d'un an

60 438 ha

✓ **81 %** des surfaces sont certifiées bio
19 % en conversion bio

2^e Département

bio de France en nombre d'exploitations. 31,8% des exploitations drômoises sont certifiées bio ou en conversion



 Drôme

5^e Département

bio de France en surface. 32,2% de la SAU drômoise sont certifiées ou en conversion bio

L'AB est présente dans toutes les filières, particulièrement en légumes et viticulture ainsi qu'en aviculture de ponte et caprin.



1^{er} Rang au niveau régional

AGRICULTURE BIOLOGIQUE

Des agricultures diverses

PRODUCTION AGRICOLE

781 millions d'€

de productions végétales,
animales et de services



Productions végétales

 **220 millions d'€**
en viticulture **17 023 ha**

 **113 millions d'€**
en arboriculture **14 169 ha**

 **228 millions d'€**
en grandes cultures, maraîchage
fourrages et PPAM **162 767 ha**

Productions animales

165 millions d'€
en productions animales

 **7 135 243 têtes & 84 947 UGB**

 **74 361 têtes & 11 215 UGB**


 **36 832 têtes & 8 483 UGB**

 **31 242 têtes & 24 962 UGB**

 **21 872 têtes & 5 930 UGB**

 **16 844 ruches**

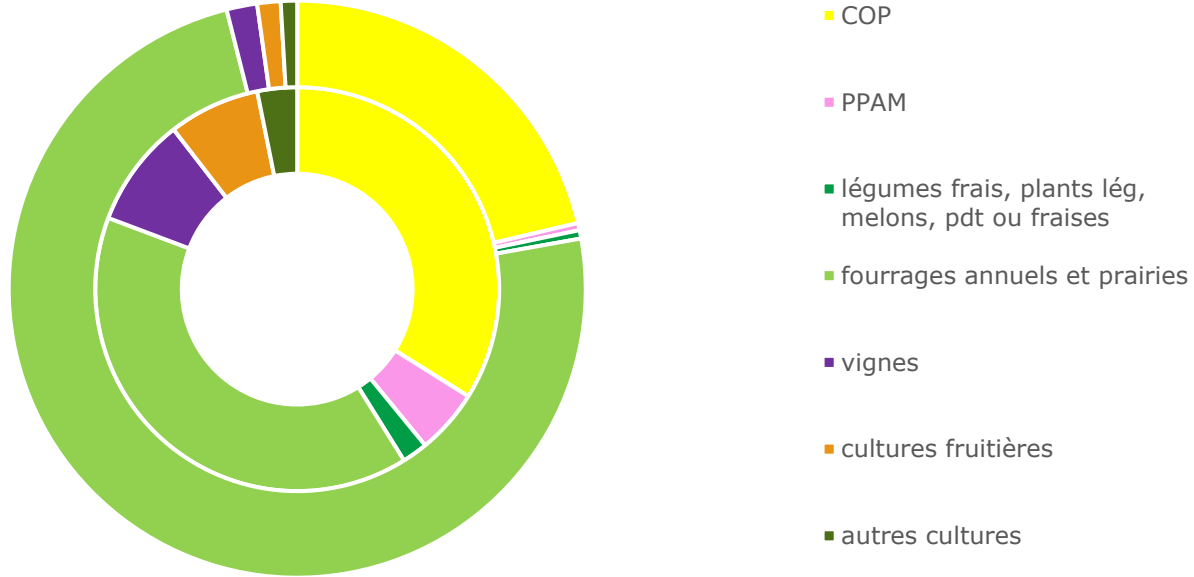
33 % 
des effectifs avicoles
régionaux sont issus
de la Drôme

1/5^e 
des effectifs caprins
régionaux sont issus
de la Drôme

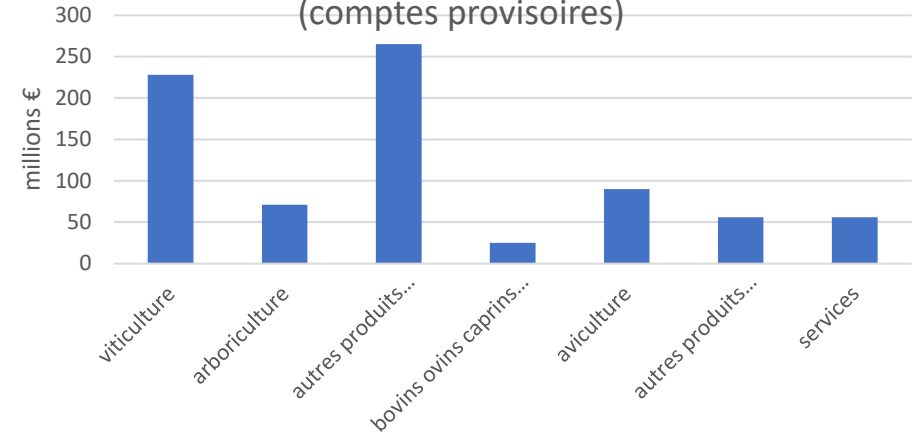


Des agricultures diverses

Répartition de la SAU AURA vs DROME

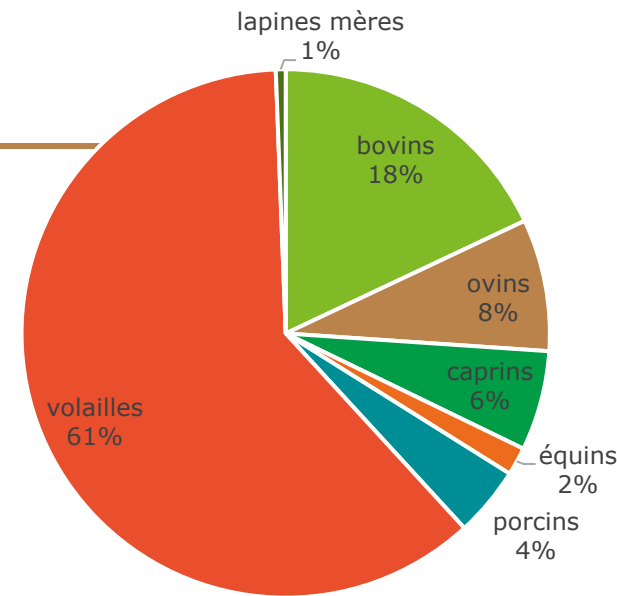


Valeur de la production 2021
(comptes provisoires)



L'élevage drômois

UGB en 2020



- 32% des exploitations ont des animaux
- L'aviculture
 - 528 exploitations, poudeuses et volailles de chair à parts égales
- L'élevage ovin
 - 443 exploitations dont 32% avec cheptel AB
 - 51 025 ovins reproducteurs en baisse de 20% (98% viande, 2% lait avec +11% depuis 2010)
- L'élevage bovin
 - 430 exploitations dont 24% avec cheptel AB (104)
 - 2/3 vaches allaitantes – 1/3 vaches laitières, en diminution -14% depuis 2010
- L'élevage caprin
 - 304 exploitations dont 27% avec cheptel AB (81)



MERCI DE VOTRE ATTENTION

drome.chambres-agriculture.fr



CHAMBRE
D'AGRICULTURE
DRÔME