

Ce qu'il s'est passé en

2018

adem

drôme

RAPPORT D'ACTIVITÉ

Le mot du Président

Le pastoralisme, c'est la biodiversité.

Sans pastoralisme, les territoires, la Drôme tout entière, l'ensemble de la région Auvergne-Rhône-Alpes ne seraient pas ce qu'ils sont et ne seraient pas tels qu'on les aime.

Imaginez un instant le Diois, le Vercors, les Baronnies, la Vallée de la Drôme et le pays de Dieulefit sans pastoralisme. Pour ma part je m'y refuse et l'ADEM sera toujours là pour accompagner et promouvoir le pastoralisme. Pas seule bien sûr et nous avons des partenaires qui ont la même approche, les territoires en premier chef, mais aussi nos partenaires institutionnels et financiers que sont l'Etat à travers la CIMA, la Région, le Département et n'oublions pas l'Europe, si souvent décriée mais qui participe de manière importante au financement d'équipements pastoraux à travers les plans pastoraux territoriaux.

Notre rapport d'activités décline les actions que nous avons conduites en 2018.

Souvent là aussi en partenariat, avec le Réseau pastoral Auvergne-Rhône-Alpes, avec l'ensemble des services pastoraux du massif des Alpes, mais aussi plus localement avec la Chambre d'agriculture, la FDO, le CRPF, l'ONF, la fédération des chasseurs

Malheureusement beaucoup de ces actions sont désormais induites par la prédation. En 2018 c'est une nouvelle fois l'équivalent de trois troupeaux moyens drômois qui ont été rayés de la carte. Grâce à l'aide de la Région nous avons réalisé avec la Chambre d'agriculture une étude sur les conséquences économiques, territoriales, environnementales et humaines de la prédation. Le rendu de cette étude aura lieu le 21 mai prochain à Sahune à partir de 14h.

A travers de toutes les actions que nous menons, nous faisons tout pour être au service des éleveurs afin qu'ils puissent exercer leur métier dans les meilleures conditions possibles, car il faut bien l'avouer la prédation a considérablement changé leur vie et malheureusement pas dans le bon sens.

Deux autres sujets nous préoccupent. Le changement climatique qui engendre des évolutions des pratiques pastorales qu'il faut anticiper, et les problématiques liées au foncier. La plus grande vigilance s'impose et nous devons tous nous poser collectivement la question sur l'avenir que nous voulons pour nos territoires, notamment les plus fragiles.

Philippe CAHN



P.2 Vie de l'association

L'équipe de l'ADEM
Rencontre annuelle
L'AFP

P.3 Structuration des territoires

Les PPT
CIMA-multiusage
Le Réseau Rural
La cabane mobile

P.4-5 Accompagnement des structures collectives

Les travaux de l'année
La PAC et les MAEC
Une nouvelle AFP
Conversion des GPgc
Les diagnostics pastoraux

P.6-7 Actions transversales

Travaux prédation
Changement climatique
Abreuvement et faune sauvage
Les formations pro

P.8 Communication

Transhumance 2018
Sorties grand public
Scolaires
P'tit pasto
L'ADEM communique...

L'ADEM en 2018...

Le Bureau de l'ADEM s'est réuni 7 fois en 2018 pour orienter les actions de l'ADEM. David VIEUX a succédé à Jean-Louis MANCIP et représente les Collectifs Pastoraux, et Prunelle LIEVAUX a remplacé Noël RIVET et représente désormais les GP classiques.

L'AG s'est tenue comme d'habitude à la communauté de communes du Diois en avril ; le sylvopastoralisme, les responsabilités juridiques et la prédation ont été les sujets abordés.

La Rencontre Annuelle s'est, quant à elle, tenue en octobre à Buis-les-Baronnies.

Les produits s'élèvent à 249 611 €, les charges à 246 913 € (dont 80% de personnel) soit un résultat positif de 2 698 €. Le bilan au 31 décembre montre des créances importantes (factures non encore réglées et financements sur actions non encore perçus). Les fonds associatifs équivalent à près de 46% des charges salariales.



Clarisse AMIOTTE a remplacé Sylvain BLANCHON début février. 4 techniciens (Dominique Narboux, Marie Cabrol, Fabien Candy et Clarisse Amiotte) et 1 assistante (Violette Reysset), soit 4,4 ETP

Rencontre annuelle

Pour la première fois en 2018, les Rencontres de la Montagne (ex rencontres du Glandon) organisées par l'Union pour la Sauvegarde des Activités Pastorales et Rurales (USAPR) se sont tenues en Drôme et ont vocation à changer chaque année de territoire.

L'ADEM a couplé à cette journée sa Rencontre Annuelle et en a profité pour y présenter son travail sur l'évolution de la prédation depuis 20 ans, accompagnée par des éleveurs et représentants de Territoires qui ont apporté leurs témoignages.



L'association Française de Pastoralisme



L'ADEM assure l'animation de l'AFP.

En 2018 :

- L'AFP et le service pastoral de l'Ardèche (CA07) ont organisé les rencontres nationales du pastoralisme sur le thème « *De la complémentarité des systèmes à la valorisation des produits* » qui a rassemblé 60 participants.
- 2 revues Pastum publiées
- Séminaire à Montpellier sur *L'économie agro-*



pastorale revisitée : Formes et conditions de développement de systèmes combinant création de richesse et d'emplois et entretien des écosystèmes qui a réuni 85 participants.

- L'AFP a co-organisé avec la fédération de chasse de l'Isère, une restitution du groupe technique national agri-faune en novembre, 2 jours de travaux sur les galliformes et le pastoralisme dans les Alpes et les Pyrénées
- Le site internet de l'AFP www.pastoralisme.net a été totalement remodelé et modernisé, l'association s'est également dotée d'une page facebook. Vous y retrouverez toutes les actualités de l'AFP.

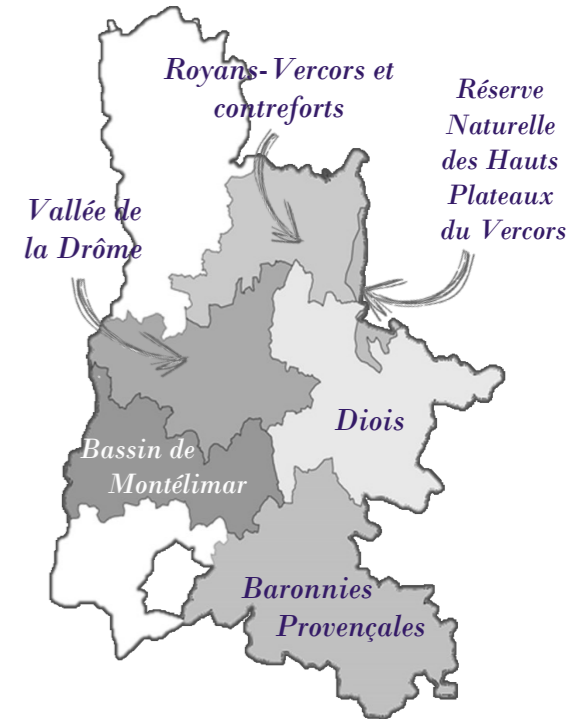
Les Plans Pastoraux Territoriaux

L'ADEM a poursuivi en 2018 l'appui des maîtres d'ouvrages en proposant son expertise technique lors de la définition des projets et en assurant le suivi administratif. Elle reste aux côtés des Territoires qui portent un Plan Pastoral Territorial.

Redémarrage du PPT du Royans-Vercors et des Contreforts avec de nombreux projets dès la première année, essentiellement pour de l'abreuvement en accord avec un des enjeux clé du PPT et suite à un été sévère sur le secteur. A noter que ce PPT portera la fête de la Transhumance 2019

PPT 2 de la Réserve Naturelle des Hauts Plateaux du Vercors : suite à un partenariat très positif entre le PNR du Vercors, la RNHPV et les 2 services pastoraux concernées (FAI et ADEM) un second PPT a été déposé à la région en décembre 2018 et on s'en félicite!

Les autres PPT restent actifs, certains ont plafonné certaines actions afin d'assurer l'enveloppe pour la durée du PPT. Le Diois, les Baronnies et la Vallée de la Drôme ont sollicité une rallonge auprès de la Région.



Partager les expériences du Multiusage

Le Massif des Alpes connaît simultanément un développement croissant des activités de pleine nature et un accroissement du nombre de chiens de protection liées à la pression de la prédation sur les élevages. Ce contexte entraîne des incidents et des conflits sur les espaces pastoraux. Le Commissaire de Massif, à travers la CIMA, a chargé les services pastoraux de repérer les initiatives positives. Cette action vise à maintenir un dialogue ouvert nécessaire à la construction de compromis.

Le Réseau Rural français



L'ADEM et la Chambre d'agriculture ont accueilli en septembre la restitution des travaux du SUACI sur l'Agropastoralisme de Montagne, à Lus-la-Croix-Haute. Après une matinée en salle, les participants se sont rendus au hameau des Lusettes où le GP de Combefère conduit un projet de coupe des accrues de pins. L'ADEM et le CRPF ont présenté en quoi la filière bois énergie pouvait être une opportunité pour reconquérir des surfaces pastorales.

Vers une 2ème cabane mobile?

Depuis sa mise en service en juillet 2017, la cabane mobile du PNR des Baronnies Provençales connaît un franc succès et répond aux attentes des utilisateurs.

L'ADEM est en charge d'assurer la location de la cabane. En 2018, elle a servi 230 jours et a bénéficié à 5 locataires, en période d'estive comme en hiver.

250 jours d'utilisation sont d'ores et déjà prévus pour 2019.

Le constat de demandes dépassant l'offre étant avéré, la réflexion est aujourd'hui à la construction d'autres cabanes mobiles.

L'ADEM étudie le potentiel des territoires et les solutions de financement.

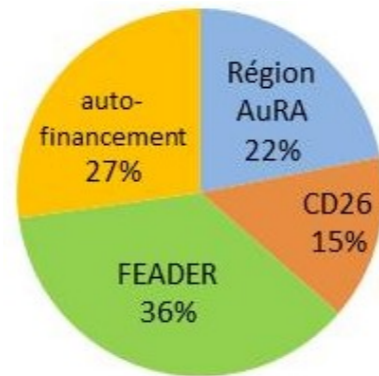
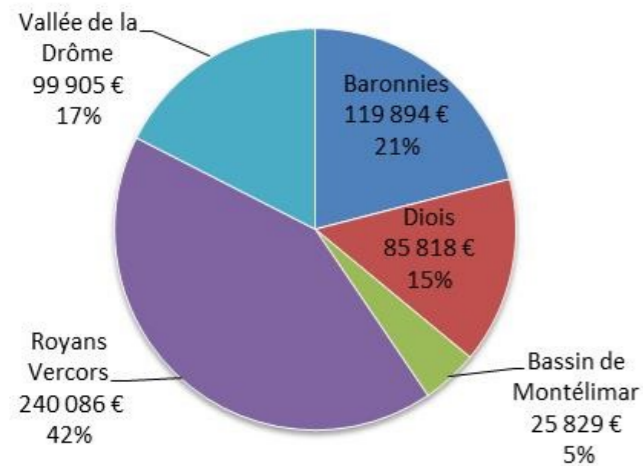


Equipements pastoraux

L'amélioration de l'utilisation des surfaces pastorales est une mission phare de l'ADEM, en partenariat avec les Territoires et la DDT. Cet objectif se concrétise par l'accompagnement à la réalisation d'équipements (conseil technique, montage de dossier, suivi de travaux) et la réalisation d'expertise et de suivi.

Ces travaux font l'objet d'un financement du Conseil Régional, du Conseil Départemental et de l'Union Européenne.

Investissements 2018 par territoire



En bref en 2018 :

- 571 531 € de travaux déposés
- 382 650 € de subventions
- 74 dossiers déposés
- 12 collectifs et groupements pastoraux concernés, 4 communes et 6 dossiers de structuration pastorale

Tous territoires confondus, 45 % des volumes financiers sont affectés à des aménagements en eau pour l'abreuvement des troupeaux, 22% pour des clôtures, et 13% pour de la gestion de milieux.

PAC et mesures agro-environnementales



• Télédéclaration et instruction avec la DDT

L'ADEM poursuit l'accompagnement de 19 GP (sur 26 drômois) pour leur télé-déclaration PAC.

• DPB collectifs

La gestion des DPB générés par les collectifs reste problématique ; les techniciens accompagnent les GP où des DPB s'érodent et organisent les transferts. 5 GP ont sollicité l'ADEM pour ce service.

• Tournées de fin d'estive

L'ADEM assure également via des conventions de partenariats avec les opérateurs PAEC des suivis ponctuels des contrats agro-environnementaux. Ainsi, 10 tournées de fin d'estives ont été organisées en 2018, moment de partage privilégié entre les éleveurs, le territoire et le service pastoral. L'occasion aussi de s'assurer de la pertinence des engagements et de la capacité des éleveurs à les mettre en œuvre.

• Etat des paiements PAC sur le Diois

L'ADEM a fait le point en décembre sur les retards de paiements MAEC des 10 GP du Diois et sur les incidences induites sur les dossiers de travaux, les trésoreries, les prêts avec les banques et les acomptes versés par les éleveurs.



La nouvelle AFP de la Drôme

En 2018, l'ADEM a relancé la dynamique de création des AFP !



Dans les Baronnies, un projet foncier de longue haleine, initié en 2016 par Jacques NIVON, maire de Villeperdrix et accompagnée par l'ADEM, a finalement abouti le 15 septembre 2018. L'AFP a été autorisée par le Préfet de la Drôme en novembre

dernier.

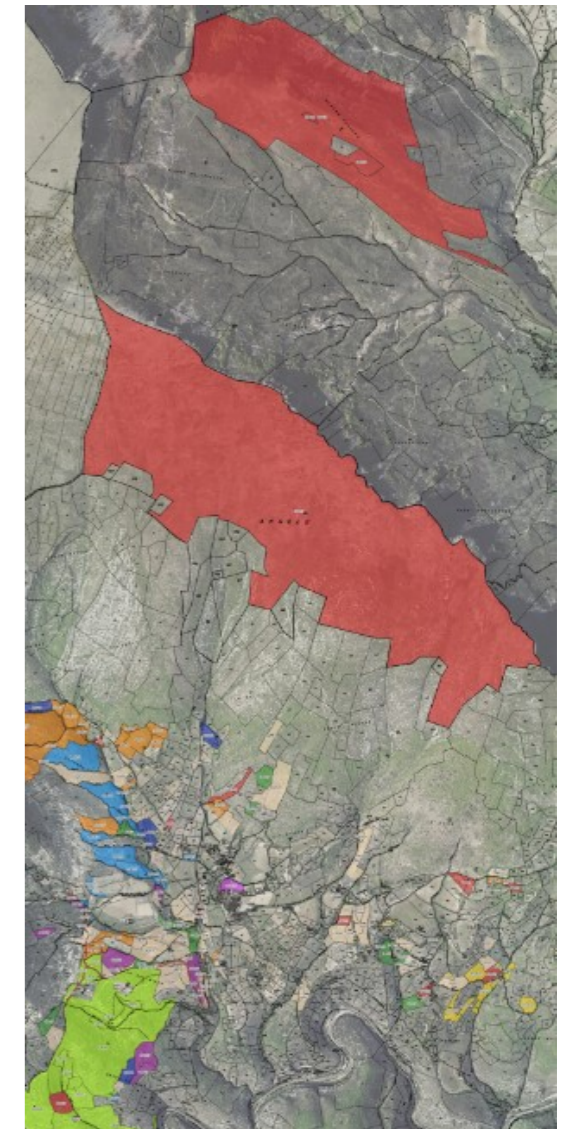
Cette nouvelle AFP, présidée par Adrien Donzet, couvre 337 ha de la commune, et concerne 45 propriétaires.

Cette AFP va permettre l'installation d'une nouvelle exploitation sur la commune en brebis laitières, et des travaux d'aménagements pastoraux sur le périmètre de l'AFP.

L'outil AFP n'avait plus été mobilisé en Drôme depuis 20 ans, mais l'ADEM travaille déjà sur d'autres projets fonciers pour les années à venir...

Les AFP de la Drôme

- 8 AFP autorisées dont 7 créées entre 1988 et 1997
- 1 AFP libre
- 3 284 ha concernées
- 284 comptes cadastraux
- 15 exploitations ou GP locataires



Conversion des GPgc en Collectifs Pastoraux

Le statut de Collectif Pastoral en tant qu'Association à vocation pastorale a été reconnu en 2017. Tous les Groupements Pastoraux à gestion concertée vont progressivement être transformés en Collectifs Pastoraux, selon le stade de leurs dossiers de travaux, déposés ou en cours. Ces changements sont l'occasion d'intégrer de nouveaux éleveurs pastoraux, de redéfinir les règles de fonctionnement des collectifs et de réfléchir à de nouveaux projets d'équipements pastoraux.

En 2018, 13 Collectifs Pastoraux se sont créés en tant qu'association. Tous les groupements à gestion concertée sont accompagnés par l'ADEM dans les démarches administratives de création.

Diagnostiques et expertises

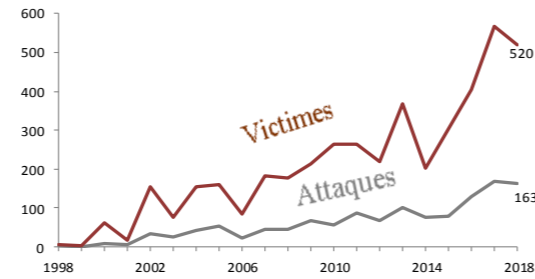
Les diagnostics pastoraux sont un outil d'animation efficace et permettent de faire le point sur un territoire pastoral. L'ADEM les modernise petit à petit, en les dotant de cartographies ou d'analyses nouvelles. Ainsi en 2018, le diagnostic éco-pastoral de Darbounouse a été l'occasion de tester la méthode de vulnérabilité climatique d'un alpage. Par ailleurs, l'ADEM a aussi travaillé sur la commune d'Aucelon qui a commandé une étude sur son territoire. Enfin, l'ADEM assure des suivis sur certains secteurs, comme sur l'ENS des Perdignons à Châteauneuf-de-Bordette.

Travaux concernant la prédation

2018 : un bilan grave bien qu'assez stable

L'ADEM suit de près les attaques qui surviennent en Drôme. Le bilan 2018 est lourd avec 163 attaques et 520 bêtes tuées, soit 30 % de victimes de plus qu'en 2016, et un nombre d'attaques proche de 2017.

Avec la Chambre d'agriculture et la FDO et l'appui du Département nous avons élaboré un test avec des balises GPS pour équiper les chiens de protection et les brebis afin de voir en quoi ces outils pourraient aider les éleveurs



Plan Régional de Sauvegarde du pastoralisme AURA

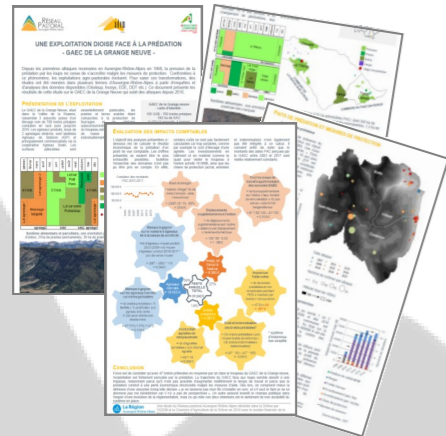
En 2018, la Région Auvergne-Rhône-Alpes s'est dotée d'un plan de sauvegarde du pastoralisme. C'est à ce titre là que le Réseau pastoral AuRA, présidé par Philippe CAHN (ADEM, Fédération des Alpes de l'Isère, SEA 73 et 74, SEMA 01, CA07, SUACI et Auvergne Estives) ont travaillé sur trois aspects :



1. Analyse de l'impact de la prédation sur les Territoires et les exploitations

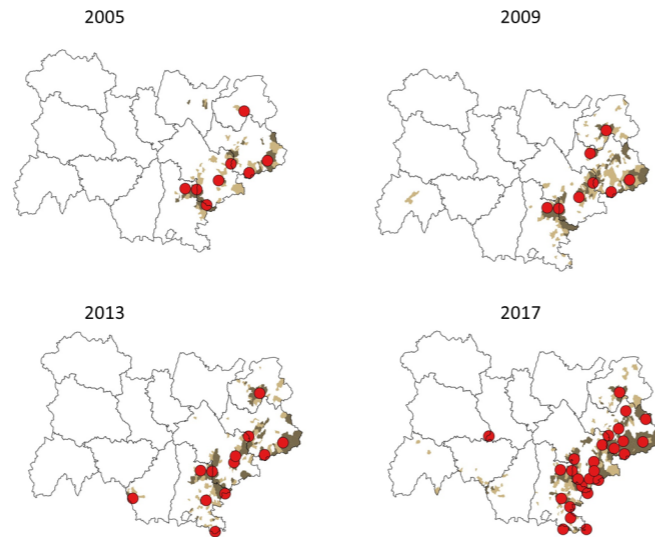
L'ADEM a mené une étude visant à analyser l'impact de la prédation :
 - d'un point de vue économique sur 2 exploitations drômoises (Diois et Baronnies)
 - d'un point de vue territorial sur le territoire de la Haute-Roanne.

Les résultats ont été présentés début avril 2019.



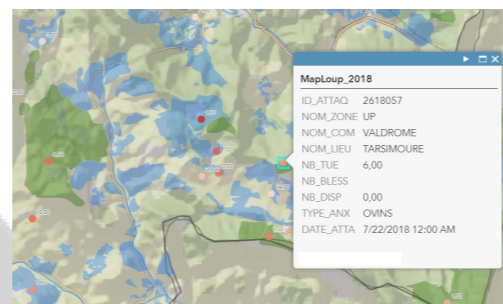
2. Etendue de l'étude sur l'évolution de la prédation en Drôme à l'ensemble de la Région

L'évolution des ZPP (illustration ci-dessous) et de divers indicateurs concernant les attaques ont été analysés par l'ADEM et la SEA73 à l'échelle de la nouvelle grande Région. Les données concernant les mesures de protection seront traitées prochainement.



3. Développement de Map Loup

En lien étroit avec les DDT, les services pastoraux répertorient sur une carte interactive les actes de prédation survenus sur les troupeaux domestiques de façon réactive. La carte est mise à jour régulièrement afin de permettre aux acteurs des territoires d'avoir accès à l'information de manière claire et centralisée. La FAI, la SEA 73 et l'ADEM actualisent cette carte (visible depuis notre site). L'objectif final est une alerte (SMS) aux éleveurs et bergers qui en feront la demande dans un périmètre restreint.



Changement climatique

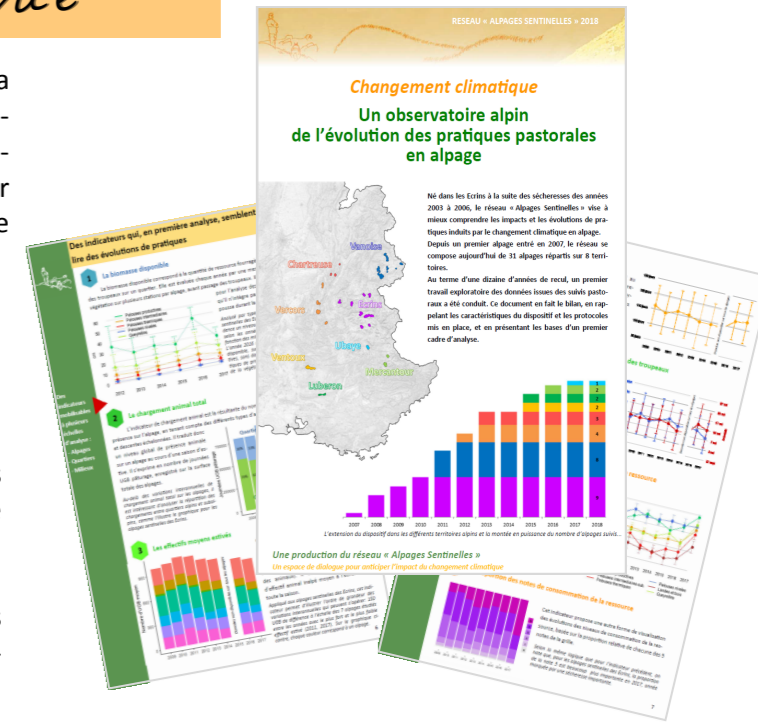
Dans le cadre du réseau Alpes Sentinelles, l'ADEM a effectué en partenariat avec IRSTEA Grenoble une première exploration des bases de données de suivi des pratiques en alpage. Les premières analyses ont été faites sur la Vanoise et les Ecrins en raison de l'antériorité de l'étude sur ces alpages et leur nombre.

Ont été analysées :

- Les pratiques pastorales
- Les notes de prélèvement de la ressource
- Les données biomasse

Les résultats sont prometteurs. Un document de 8 pages a été produit en 2018, il est disponible sur le site de l'ADEM.

En parallèle de ce travail, les Alpes Sentinelles Drômois de Jocou et de Darbounouse sont toujours suivis annuellement, et ce depuis 2012.



Abreuvement & faune sauvage



En partenariat avec le Département de la Drôme, Vautours en Baronnies et le PNR des Baronnies Provençales, l'ADEM a édité une plaquette pour aider à identifier les risques liés à la faune sauvage, notamment ceux dus à la présence des vautours sur les équipements d'abreuvement des troupeaux, et les solutions possibles pour pallier aux désagréments.

Ce 4 pages est téléchargeable sur le site internet de l'ADEM.

Formation des professionnels

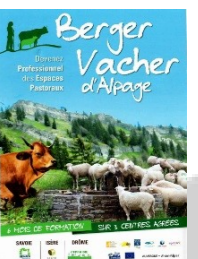
- **Formation Vivea** : L'ADEM est depuis 2018 organisme de formation VIVEA. La première formation a porté sur la Responsabilité juridique en espace pastoral, sur la base du guide pratique élaboré à l'échelle des Alpes dans le cadre des travaux de la CIMA en 2017.

Cette formation, dispensée par une juriste et un technicien de l'ADEM a suscité une telle demande qu'une 2ème session sur le même thème a été organisée en 2019.

- **Formation de bergers** : 7 bergers ont été formés en 2018 à la formation Berger/vacher itinérante.

L'ADEM y est intervenue de différentes façons :

- Le contenu : participation au montage pédagogique et dispense de cours (les entités pastorales collectives et l'abreuvement des troupeaux).
- Le suivi de stage : 2 stagiaires en Drôme cette année (Miélandre et le Fleyrard)

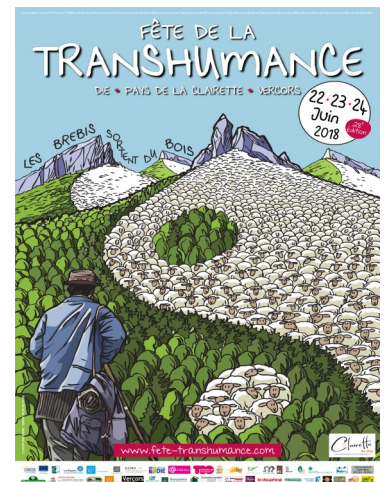


Fête de la Transhumance de Die au Vercors

« Les brebis sortent du bois ! » pour la Fête de la Transhumance 2018. La 28ème édition a raconté en quoi forêts et pâturages étaient liés.

L'ADEM est intervenue comme les années précédentes sur les 3 jours en proposant des balades sur les pelouses intraforestières du Vercors, des films traitant de la problématique du sylvopastoralisme mais aussi une table ronde avec le CRPF et l'ONF. Une transhumance pédestre a aussi été proposée sur la commune de Valdrôme et a été comme d'ordinaire très appréciée.

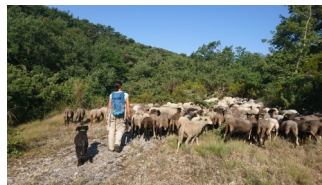
En 2018, l'ADEM a porté le dossier de financement pour la partie pastorale comprenant les prestations de l'ADEM et de la FDO sur l'enveloppe du PPT du Diois. L'édition 2018 n'aurait pu se faire sans le partenariat avec le festival E-O Théâtre de Die, la commune libre de Saint Marcel et l'Office de Tourisme du Pays Diois.



Sorties sensibilisation

L'ADEM participe à la sensibilisation du public au pastoralisme.

En 2018, nous avons accompagné plusieurs sorties à Verclause (Montrond) organisée par le PNR des Baronnies Provençales, une transhumance depuis la Bégude-de-Mazenc en partenariat avec la FDO, ou encore nous sommes intervenus à la journée du patrimoine à Chateauneuf-de-Bordette ...



Le Pasto!

Le journal des p'tit bergers
Edition 2018 : A l'alpage
tous les sens en éveil !



Interventions scolaires

L'ADEM continue d'accompagner des scolaires pour des interventions sur le pastoralisme, comme le Collège de Romans et la MFR de Divajeu en 2018.

L'ADEM communique



L'ADEM se met à la page et a donc créé la sienne et contribue à celle du réseau des services pastoraux AURA ! Sur notre page Facebook, vous retrouverez les actualités de l'ADEM et de nos travaux en cours, les infos administratives, techniques qui vous concernent, les temps forts, les propositions de formation ...

La plaquette de présentation de l'ADEM a été totalement repensée. Elle est distribuée à nos partenaires, aux éleveurs, aux territoires...

